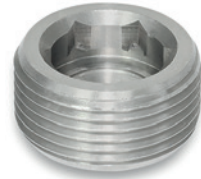


STANDARDAUSFÜHRUNGEN

- **GN 252:** Stahl brüniert (Festigkeitsklasse 5.8 - Zugfestigkeit 500 N/mm²).
- **GN 252.5:** Edelstahl AISI 303.

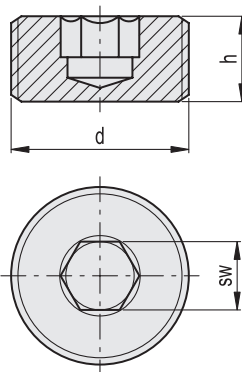
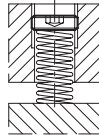
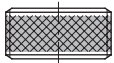
SONDERAUSFÜHRUNGEN AUF ANFRAGE

Bei der Gewindegewissung (Farbe blau) wird dem selbständigen Lockern und Lösen der Verschlusschraube entgegengewirkt (GN 252-PRB, GN 252.5-PRB), (siehe Technische Daten auf Seite A-19).



Anwendungsbeispiele

GN 252-PRB
GN 252.5-PRB



GN 252

Code	Artikelnummer	d	h	sw	⚖️
GN.25451	GN 252-M12X1,5-A	M12X1,5	10	6	6
GN.25453	GN 252-M16X1,5-A	M16X1,5	10	8	10
GN.25455	GN 252-M20X1,5-A	M20X1,5	12	10	20
GN.25457	GN 252-M24X1,5-A	M24X1,5	12	14	24
GN.25459	GN 252-M27X1,5-A	M27X1,5	12	14	36
GN.25461	GN 252-M30X1,5-A	M30X1,5	12	17	44
GN.25463	GN 252-M33X1,5-A	M33X1,5	12	17	56

GN 252.5



Code	Artikelnummer	d	h	sw	⚖️
GN.25481	GN 252.5-M12X1,5-A	M12X1,5	10	6	6
GN.25483	GN 252.5-M16X1,5-A	M16X1,5	10	8	10
GN.25485	GN 252.5-M20X1,5-A	M20X1,5	12	10	20
GN.25487	GN 252.5-M24X1,5-A	M24X1,5	12	14	24
GN.25489	GN 252.5-M27X1,5-A	M27X1,5	12	14	36

